

Das NRW-Handwerk an der Jahreswende 2019/2020

Daten zur Pressekonferenz am 15.1.2020

1. Betriebsentwicklung

	2019	2020
Unternehmen	190.294	192.419
Anlage A	103.304	102.497
Anlage B1	49.293	51.343
Anlage B2	37.697	38.579

(WHKT: Handwerksrollenbestände)

2. Prognosen für das Gesamthandwerk

	2019	2020
Umsatz	+4,0% → 138,0 Mrd. €	+3,0%
Beschäftigung	+0,5% → 1,19 Mio.	+0,1%

(Quelle: Eigene Schätzungen)

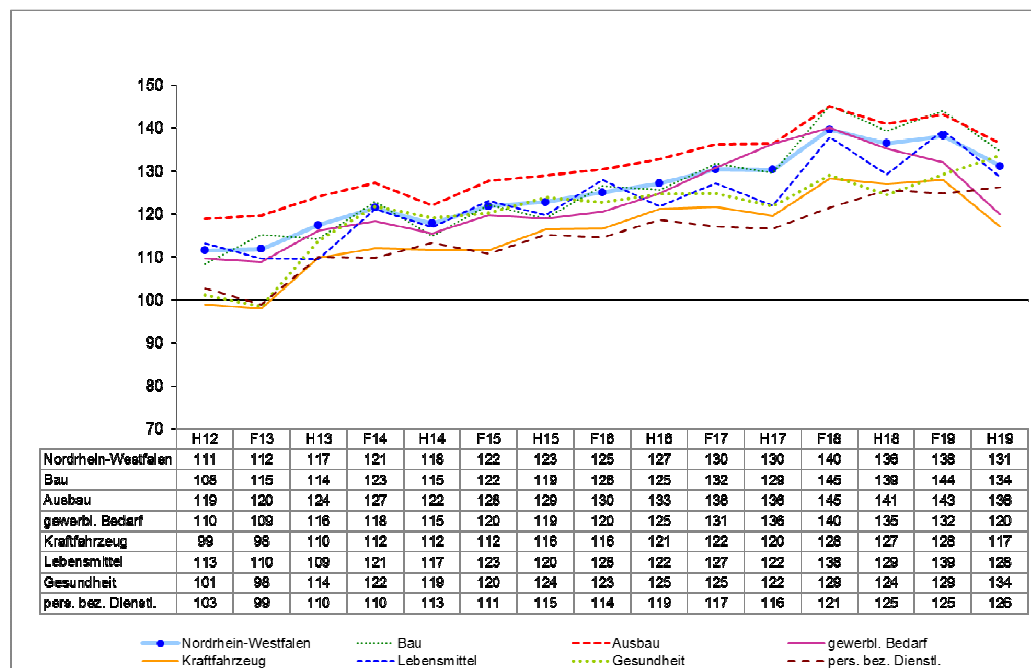
3. Branchenentwicklung in den ersten drei Quartalen 2019

Nordrhein-Westfalen Vierteljährliche Handwerksberichterstattung
Beschäftigte und Umsatz im zulassungspflichtigen Handwerk 2019 nach Handwerksgruppen lt. Konjunkturberichterstattung
Vorläufige Ergebnisse

Handwerksgruppe	Beschäftigte			Umsatz		
	Veränderung gegenüber Vorjahresquartal					
	1.Vj	2.Vj	3.Vj	1.Vj	2.Vj	3.Vj
Zulassungspflichtiges Handwerk insgesamt	1,1	0,7	0,2	5,4	3,3	4,6
davon:						
I Bauhauptgewerbe	2,1	0,6	0,2	10,5	5,9	4,0
II Ausbaugewerbe	1,8	1,2	0,9	6,1	3,2	3,7
III Gewerblicher Bedarf.....	2,0	1,6	0,8	4,5	2,1	4,5
IV Kraftfahrzeuggewerbe	1,3	1,3	0,7	4,4	2,5	8,2
V Lebensmittelgewerbe	- 1,5	- 1,4	- 2,0	- 0,7	3,9	6,8
VI Gesundheitsgewerbe	0,9	0,7	0,6	5,4	2,8	6,2
VII Personenbezogene Dienstleistungen.....	- 1,2	- 1,5	- 2,3	3,0	1,8	2,4

(IT.NRW, Vierteljährliche Handwerksberichterstattung; 10.12.2019)

4. Geschäftsklimaindex nach Branchen (in v.H.)



(WHKT Konjunkturbarometer Ausgabe Nr.82 – November 2019)